

# FOR SALE

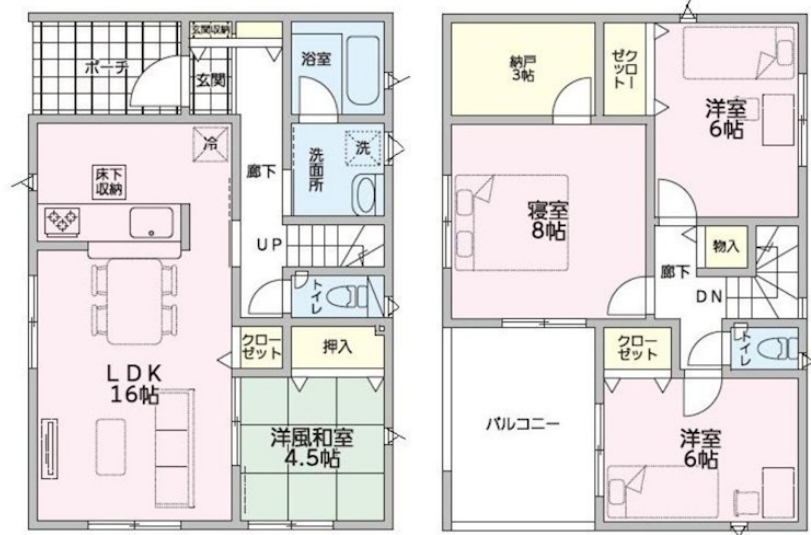
価格	間取りタイプ
4,280万円	4SLDK



【外観】



【間取り図】



物件種目	戸建		
物件所在地	新潟県新潟市中央区上所上1丁目26-1		
交通	越後線 上所駅 徒歩20分 バス停:新光町(新潟市中央区) バス停徒歩2分 越後線 白山(新潟)駅 徒歩26分		
土地面積	206.63㎡ (約62.5坪)	他に私道面積	無し
建物面積	98.82㎡ (約29.89坪)	地目	宅地
構造規模	木造2階建		
築年月	2026年8月下旬	都市計画	市街化区域
用途地域	準工業地域		
建ぺい率	60%	容積率	200%
土地権利	所有権		
法令上の制限			
現況	新築	引渡日	2026年8月下旬
接道状況	北西4.0m公道		
建築確認番号	第R07SHC125882号	開発許可番号	
設備	浴室乾燥 / トイレ:温水洗浄便座 / 全居室フローリング / ウォークインクローゼット / 複層ガラス / TVインターホン / 都市ガス / 公共下水 / 水道:公営		
周辺施設	なかよしのうち保育園 348m / 開志上所こども園 512m / 新潟市立上所小学校 1702m / 新潟市立鳥屋野中学校 1463m / セブンイレブン 新潟上所2丁目店 297m / セブンイレブン 新潟上所店 468m		
その他費用			
備考			

現況と異なる場合には現況を優先します。 間取りの「S」はサービスルーム(納戸)です。  
価格は物件の代金総額を表示しており、消費税が課税される場合は税込と表記の上、税込価格で表示しております。

取引条件の有効期限:2026年6月8日

No.26050902

お問合せ先



新潟県知事(1)第5725号  
社団法人 全国宅地建物取引業保証協会

クライヴルーム株式会社

TEL:025-282-7483

新潟県新潟市中央区米山3丁目1-5 駅南ビル1F

E-Mail:info@clive.co.jp

取引態様:一般媒介

