

FOR SALE

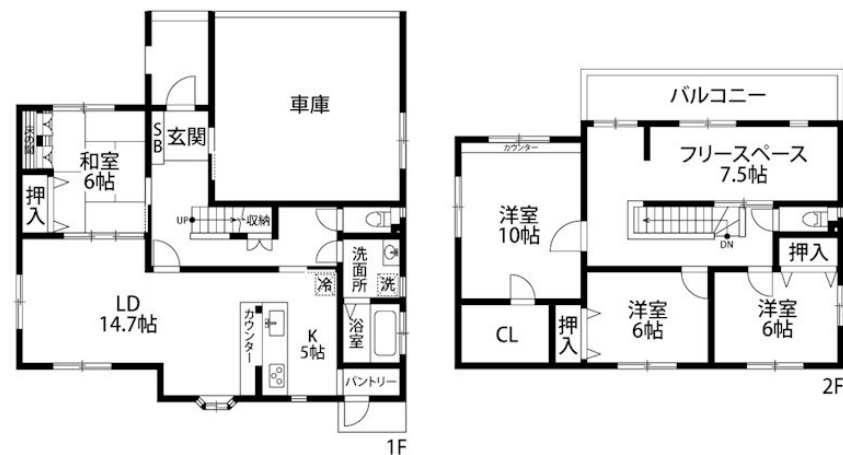
価格	間取りタイプ
2,750万円	4SLDK



【外観】



【間取り図】



物件種目	戸建		
物件所在地	新潟県新潟市東区新松崎 3丁目 13-19		
交通	白新線 大形駅 徒歩33分 バス停:松崎ショッピングセンター バス停徒歩6分 白新線 東新潟駅 徒歩48分		
土地面積	208.24㎡ (約62.99坪)	他に私道面積	無し
建物面積	173.43㎡ (約52.46坪)	地目	宅地
構造規模	木造2階建		
築年月	2004年5月	都市計画	市街化区域
用途地域	第一種住居地域		
建ぺい率	60%	容積率	200%
土地権利	所有権		
法令上の制限			
現況	空き	引渡日	即時
接道状況	南6.0m公道 間口14.8m		
建築確認番号		開発許可番号	
設備	食器洗浄乾燥機 / 風呂一坪以上 / トイレ:温水洗浄便座 / フローリング / ウォークインクローゼット / サンプルーム / TVインターホン / エアコン / 都市ガス		
周辺施設	新潟市立大形中学校 1208m / 新潟市立大形小学校 1179m / はす池こども園 557m / 業務スーパー - チャレンジ 海老が瀬店 835m / セブンイレブン 新潟松崎店 377m / ダイヤス 新松崎店 499m		
その他費用			
備考			

現況と異なる場合には現況を優先します。 間取りの「S」はサービスルーム（納戸）です。
価格は物件の代金総額を表示しており、消費税が課税される場合は税込と表記の上、 税込価格で表示しております。

取引条件の有効期限:2026年7月19日

No.26051501

お問合せ先



新潟県知事(1)第5725号
社団法人 全国宅地建物取引業保証協会

クライヴルーム株式会社

TEL:025-282-7483

新潟県新潟市中央区米山3丁目1-5 駅南ビル1F

E-Mail:info@clive.co.jp

取引態様:媒介(仲介)

