

FOR SALE

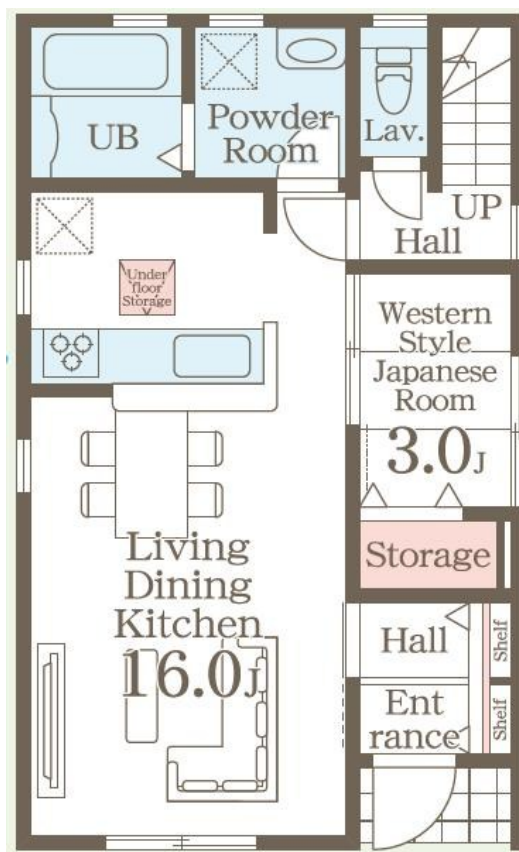
価格	間取りタイプ
2,980万円	4LDK



【外観】



【間取り図】



物件種目	戸建		
物件所在地	新潟県新潟市東区寺山2丁目14-17		
交通	白新線 大形駅 徒歩29分 バス停:寺山(新潟県) バス停徒歩2分 白新線 東新潟駅 徒歩37分		
土地面積	137.61㎡ (約41.62坪)	他に私道面積	28.0㎡
建物面積	97.7㎡ (約29.55坪)	地目	宅地
構造規模	木造2階建		
築年月	2026年10月上旬	都市計画	市街化区域
用途地域	第一種住居地域		
建ぺい率	60%	容積率	200%
土地権利	所有権		
法令上の制限			
現況	新築	引渡日	2026年11月上旬
接道状況	南4.0m私道		
建築確認番号	第R08SHC103816	開発許可番号	
設備	浴室乾燥 / 風呂一坪以上 / トイレ:温水洗浄便座 / フローリング / TVインターホン / 都市ガス / 公共下水 / 水道:公営 / 外壁:サイディング		
周辺施設	上木戸こども園 518m / 新潟市立牡丹山小学校 1059m / 新潟市立木戸中学校 722m / ファミリーマート新潟寺山二丁目店 226m / セブンイレブン新潟寺山2丁目店 573m / Seria はなみずき店 630m		
その他費用			
備考			

現況と異なる場合には現況を優先します。 間取りの「S」はサービスルーム(納戸)です。
価格は物件の代金総額を表示しており、消費税が課税される場合は税込と表記の上、税込価格で表示しております。

取引条件の有効期限:2026年7月19日

No.26052502

お問合せ先



新潟県知事(1)第5725号
社団法人 全国宅地建物取引業保証協会

クライヴルーム株式会社

TEL:025-282-7483

新潟県新潟市中央区米山3丁目1-5 駅南ビル1F

E-Mail:info@clive.co.jp

取引態様:媒介(仲介)

