

FOR SALE

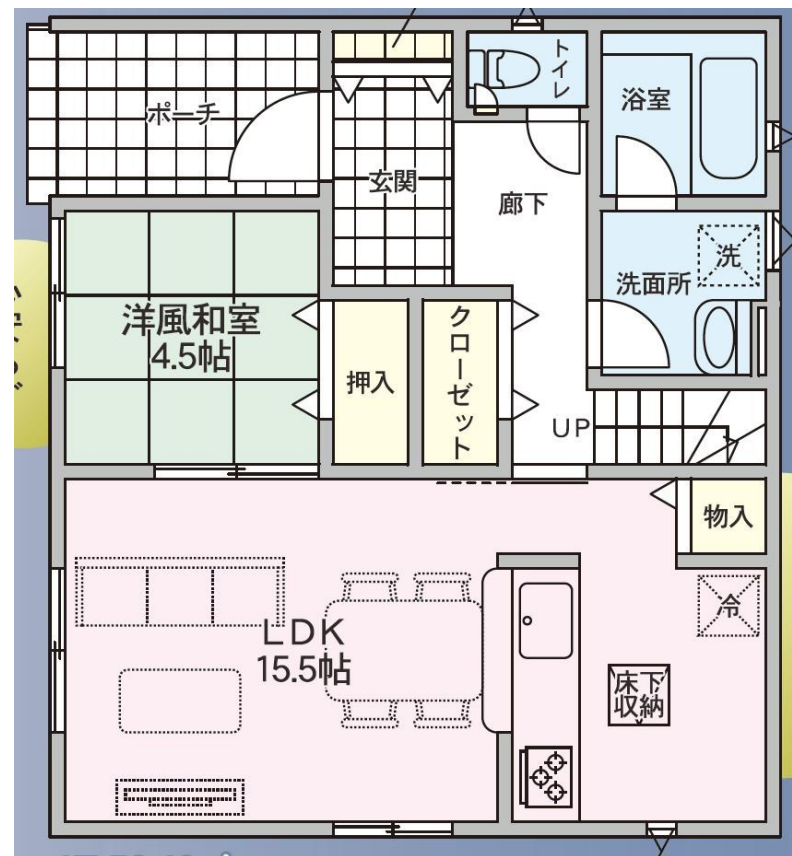
価格	間取りタイプ
3,580万円	4SLDK



【外観】



【間取り図】



物件種目	戸建		
物件所在地	新潟県新潟市東区下木戸2丁目25-4		
交通	白新線 東新潟駅 徒歩45分 バス停:中木戸(新潟県) バス停徒歩6分 信越本線 越後石山駅 徒歩58分		
土地面積	158.43㎡ (約47.92坪)	他に私道面積	無し
建物面積	102.06㎡ (約30.87坪)	地目	
構造規模	木造2階建		
築年月	2026年8月中旬	都市計画	市街化区域
用途地域	工業地域		
建ぺい率	60%	容積率	200%
土地権利	所有権		
法令上の制限	農地法 / 宅地造成及び特定盛土等規制法 / 都市再生特別措置法 / 景観法 / 水防法		
現況	未完成	引渡日	2026年8月下旬
接道状況	西5.4m公道		
建築確認番号	第R07SHC125140号	開発許可番号	
設備	浴室乾燥 / 風呂一坪以上 / トイレ:温水洗浄便座 / フローリング / ウォークインクローゼット / 複層ガラス / TVインターホン / 都市ガス / 公共下水 / 水道:公営		
周辺施設	牡丹山ひかりこども園 897m / 新潟市立牡丹山小学校 1251m / 新潟市立木戸中学校 1404m / ファミリーマート新潟中木戸店 481m / ウオロク牡丹山店 594m / セブンイレブン新潟下木戸2丁目店 639m		
その他費用			
備考			

現況と異なる場合には現況を優先します。 間取りの「S」はサービスルーム(納戸)です。
価格は物件の代金総額を表示しており、消費税が課税される場合は税込と表記の上、税込価格で表示しております。

取引条件の有効期限:2026年7月23日

No.26062302

お問合せ先



新潟県知事(1)第5725号
社団法人 全国宅地建物取引業保証協会

クライヴルーム株式会社

TEL:025-282-7483

新潟県新潟市中央区米山3丁目1-5 駅南ビル1F

E-Mail:info@clive.co.jp

取引態様:一般媒介

